

「れんげ」の住宅支援サービス

ポイント1 居宅介護支援 事業所 れんげケアプランセンター
 介護サービスを受けるための行政手続き、介護事業所との連絡・調整、ケアプラン(居宅介護サービス計画)の作成・見直し等を行う事業所です。

こんな悩み
ありませんか?

- 「どんなサービスがあるのかわからない」
- 「どんなサービスが適しているのかわからない」
- 「サービスを受けるのにいくらかかるかわからない」
- 「どうすればより良い介護が受けられるのかわかりたい」
- 「病院に連れて行きたいが、なかなか行けない」

悩みを解消し、安心した生活を実現させることが
ケアマネジャーの使命です。



ポイント2 訪問介護サービス 事業所 れんげ21、北大阪れんげケアセンター、南大阪れんげケアセンター、西大阪れんげケアセンター

主なサービス内容

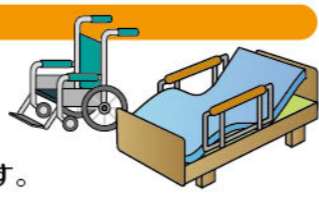


- 利用者の身体介護 ●食事介助 ●入浴介助 ●排泄介助 ●服薬介助 ●移乗介助 ●通院・外出介助
- 利用者の生活援助 ●買物代行・同行 ●日常家事援助 ●調理 ●掃除 ●洗濯

ここがポイント!
 早朝、深夜でも万全対応。
 障害のある方も
 万全サポート。

ポイント3 福祉用具貸与サービス
 日常生活や介護に役立つ福祉用具のレンタルサービスです。

利用者の日常生活における自立支援や介護者の負担軽減を図るためのサービスです。また在宅での介護を行っていくうえで福祉用具は重要な役割を担っています。訪問介護サービスや定期巡回・随時対応型訪問介護看護サービスとの併用がお勧めです。



うれしい
特典

れんげハイツへの
優遇・優先入居対応!!

れんげハイツシリーズ

- 住宅型有料老人ホーム れんげハイツ北堀江
大阪市西区北堀江2-11-17
- 住宅型有料老人ホーム れんげハイツ田辺
大阪市東住吉区北田辺5-10-22
- サービス付き高齢者向け住宅 れんげハイツ守口
大阪府守口市八雲西町3-6-18
- 住宅型有料老人ホーム れんげハイツ西淀川
大阪市西淀川区出来島1-7-20
- れんげハイツ新町
大阪市西区新町2-17-21

入居金・敷金・
引越費用
無料!!

サービス提供エリア



<http://rengo.org/>
RMG Renge Medical Group
 大阪市内で高齢者向けサービスを提供するれんげシリーズを展開し、利用者の方々の側に立ったサービスを提供できるよう挑戦し続けています。また、れんげクリニックでは、各ドクターが総合的に連携するチーム医療を行っています。大阪市民や全国の中高年の方々の健康維持活動に積極的に取り組んでいます。

ACU れんげメディカルグループはACUに加入しています。
 アジア介護協同組合

マンション ビル 総合管理・仲介・メンテナンス・室内リフォーム全般
株式会社 アルカディア管財
 社団法人 大阪府宅地建物取引業協会会員・全国宅地建物保証協会会員
 大阪府知事(4)第45095号
 〒550-0013 大阪市西区新町1-4-26 ニッケ四ツ橋ビル1F
 TEL.06-6538-5858 FAX.06-6538-8785 E-mail info@arkadia-k.com

賃貸マンションのニーズは時代とともに進み続け、とどまる所がありません。必要のなくなったニーズは必須のニーズとして生まれ変わり、それに応えられない賃貸マンションは時代の波に取り残されてしまいます。私たちアルカディア管財は、高齢者のお部屋探しを応援いたします。

<http://www.arkadia-k.jp> アルカディア管財 検索

サービスのお問い合わせは **0800-222-3781**



RMG NPO法人 れんげメディカルグループ
 Renge Medical Group

マンション ビル 総合管理・仲介・メンテナンス・室内リフォーム全般
株式会社 アルカディア管財
 社団法人 大阪府宅地建物取引業協会会員・全国宅地建物保証協会会員
 大阪府知事(4)第45095号

高齢者が安心して生活できる「住まいと介護」

賃貸住宅



大阪市を中心に南大阪・東大阪・阪神間で
自社管理物件&仲介手数料無料物件が多数!

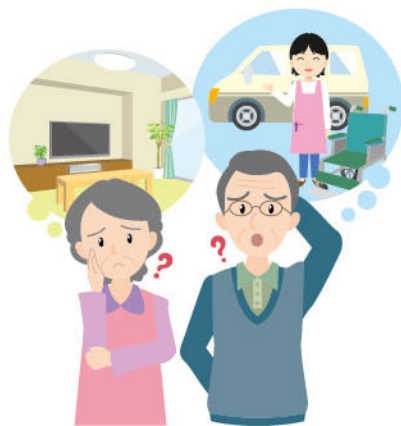
介護サービス



大阪市内で高齢者向けサービスを提供する
れんげシリーズを展開し、利用者の方々の側に立ったサービスを
提供できるよう挑戦し続けています。

こんな方にオススメです!

- 1 介護が必要だけど、施設での共同生活は嫌。
- 2 引越したいけど、不動産屋に断られてしまう。
- 3 短時間でいいから、毎日安否確認サービスを利用したい。
- 4 住居と介護をセットで相談にのってほしい。



魅力の物件例

礼金・敷金0円 光熱費込

その他“魅力”物件多数あり!!
ご希望にピッタリの住まい
必ず見つかります!!

ビバリーヒルズ本田西

住所 間取り例
大阪市西区本田4-4-8

交通
地下鉄中央線「九条」駅から徒歩5分
阪神なんば線「西九条」駅から徒歩14分

設備
エレベーター・エアコン

生活備品レンタル
●テレビ(テレビ台付) 1,000円/月
●冷蔵庫(2ドア) 1,000円/月
●電子レンジ 500円/月



1ヶ月に
必要な
費用例

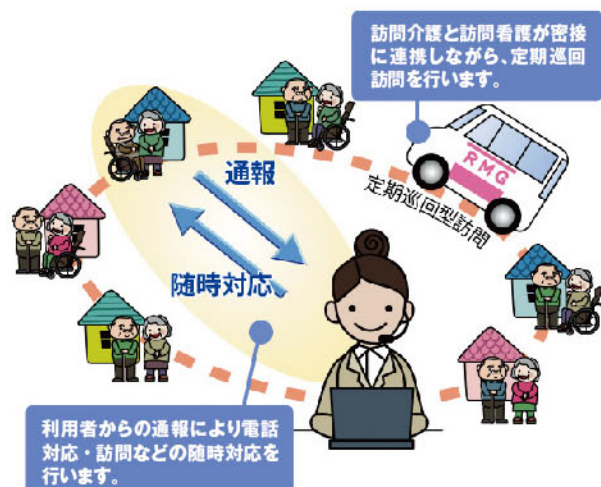
家賃 + 水道光熱費等

47,500円~54,000円 +

介護
サービス費

※物件により家賃の変動があります。

魅力の介護サービス



定期巡回サービス

毎日!

ヘルパーが1日に何回か、短時間のサービスから長時間のサービスまでご自宅を巡回訪問します。

- 安否確認 ●排泄介助 ●体位交換
- 配膳・下膳 ●服薬介助 ●水分補給
- 移乗・移動介助 ●入浴介助 など...
- 弁当配達(弁当代は実費)

随時対応サービス

手元にある無料で配付する“ケアコールケイタイ”により、24時間・365日いつでも連絡がとれ、利用者の相談を受けたり、ヘルパーの訪問手配等を行います。

いつでも!
何度でも!!

ケアコール
ケイタイ

※写真は端末一例です。
色、仕様が異なる場合があります。



医師の指示による訪問看護サービス

訪問看護サービスが必要な方が対象です。

- 検温、血圧測定、状態観察 ●服薬管理
- 排便コントロール ●床ずれの処置 など...

随時訪問サービス

いつでも!
何度でも!!

オペレーターと話した後、必要な場合はヘルパーがご自宅を訪問します。

- 転倒・転落時対応